

DRIE KLEINE  
DAKRAMEN;  
DRIE  
VERSCHILLENDE  
TOEPASSINGEN

PURILAN EURO/PURILAN/PE  
Kleine dakramen

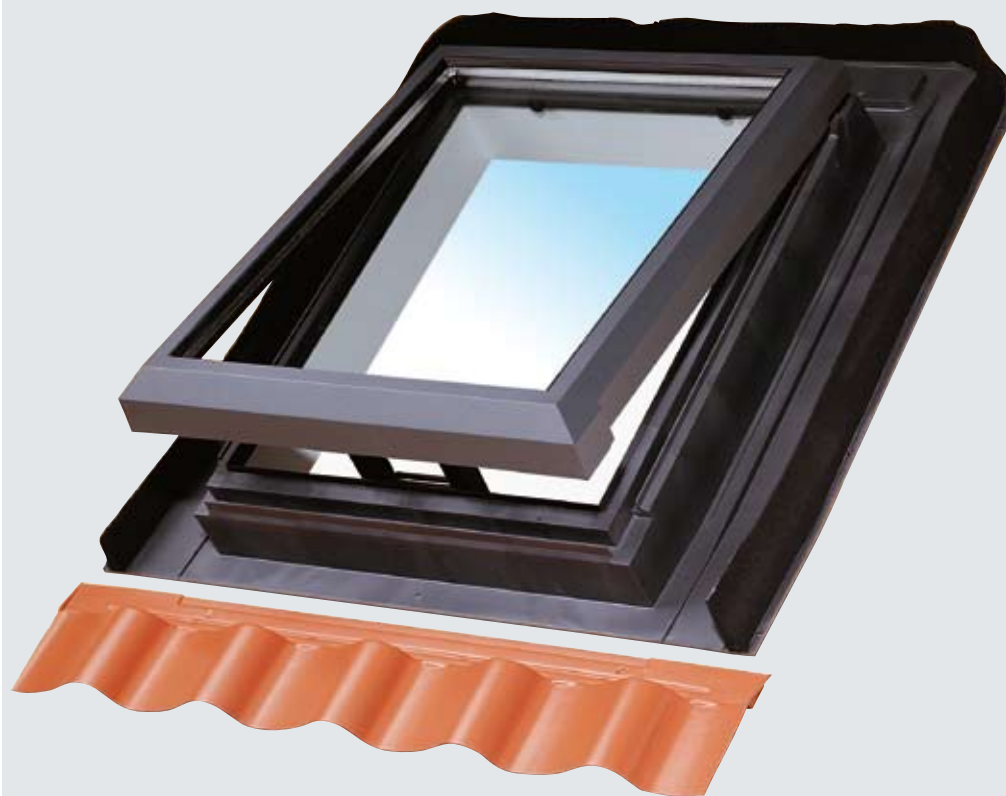
De standaard in bouwproducten.



**ubbink**

## Drie kleine dakramen; drie verschillende toepassingen

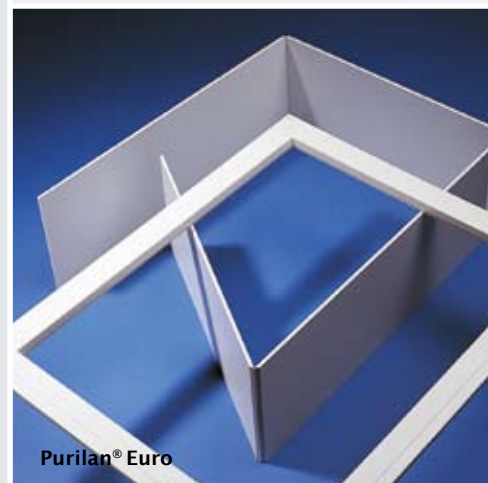
Purilan Euro van Ubbink is een modern vormgegeven, robuust dakraam voor de 'finishing touch' van iedere zolder. Het ruime venster biedt comfort door beluchting en lichtinval, maar is ook zeer geschikt als toetreding tot het dak. De vertrouwde Purilan is leverbaar in de kleur grijs en is met name geschikt voor renovatieprojecten. Ook in onbewoonde zolderruimte is behoefte aan daglichttoetreding en ventilatie. Het PE-dakraam is daarvoor de ideale oplossing.



Purilan® Euro



Purilan® Euro



Purilan® Euro

### Purilan® Euro

#### Degelijk én fraai vormgegeven

Purilan Euro is een robuust ogend raam dat is voorzien van geïntegreerde scharnieren. Dankzij een zeer stabiele handgreep met vier ventilatiestanden opent en sluit Purilan Euro als een kluis.

Purilan Euro ziet er zowel van buiten als van binnen fraai uit. Het dakraam heeft een opname-detail waar een interieurafwerk- rand naadloos in past voor een mooie binnenaafwerking. Aan de buitenzijde heeft Purilan Euro aan drie kanten een universeel indekdeel met verholten gootsysteem. Door zijn moderne uiterlijk is de Purilan Euro uitermate geschikt voor nieuwbouw-

projecten. Een in kleur voorgevormde panindekstrook of een geribbelde, in kleur gelakte loodindekstrook zorgt voor een perfecte aansluiting op alle pannen. Het raam is leverbaar in grijs. Door de montage op panlatniveau ligt Purilan Euro mooi in lijn met de dakbedekking. Dankzij het uitgekende ontwerp van Purilan Euro is de dagmaat maar liefst een kwart vierkante meter.

#### Perfecte isolatie

Purilan Euro is standaard voorzien van dubbel glas met KOMO-keur. Het toegepaste glas is tweemaal 4 mm floatglas met een luchtsouw van 14 mm (4-14-4). Extra kwaliteit dubbel glas (HR+) is op aanvraag leverbaar. Purilan Euro is door

TNO uitvoerig getest op tocht- en waterdichtheid. Het TNO-rapport (97-BT-R08 96) vermeldt een waterdichtheid volgens NEN 2778 tot en met een luchtdrukverschil van 650 Pa, hetgeen bij een dergelijke hoge windbelasting een uitstekend resultaat is.

#### Prima ventilatie

Om vochtproblemen in de woning te bestrijden, is goede ventilatie essentieel. Purilan Euro heeft vijf standen: gesloten en vier ventilatiestanden.

#### Inbouwgemak

Snel en eenvoudig inbouwen is een voorwaarde. Purilan Euro wordt compleet geleverd met bevestigingsmateriaal (panhaken en schroeven).



Het dakraam bestaat uit slechts twee delen bij gebruik van de panindekstrook en uit één deel bij een raam met een universele loodstrook. De panindekstroken (in kleur) bieden enige speling naar links en rechts, zodat ook het indekken in reeds gelegde pannen zeer eenvoudig is. De loodindekstrook bij de universele uitvoering is van geribbeld lood (in kleur gelakt) en dus snel

## Purilan®

De vertrouwde Purilan is het dakraam dat inmiddels op meer dan een miljoen daken in Europa is terug te vinden. Geheel bouwend Nederland erkent al vele jaren de praktische waarde van dit populaire dakraam. Door het grote aanbod van diverse pangebonden uitvoeringen, is de Purilan uitermate geschikt voor renovatie

Er zijn dus geen aparte gootstukken of andere losse onderdelen die zoek kunnen raken. Dit bevordert het montagegemak, evenals de lichtgewicht hanteerbaarheid en de voorgevormde of universele indekstukken. Dankzij de afgemeten vormgeving, de zwart-aluminium glaslijsten met onderdorpel en de perfecte aansluiting op de pannen, ligt Purilan strak in het dak.



in vorm te kloppen. De Ubbink interieurafwerkranden zijn er in diverse maten voor verschillende dakpakketten en zijn gemakkelijk aan te brengen.

### 10 jaar garantie

Dat we zelf geloven in dit degelijke dakraam, kunnen we het best bewijzen door de kwaliteit ervan te waarborgen. Daarom krijgt u op Purilan Euro 10 jaar garantie. Bij schade zijn alle onderdelen los vervangbaar.

projecten. Naast pangebonden versies is er ook een universele uitvoering beschikbaar met een loodslab aan de onderzijde. Purilan is verkrijgbaar in twee dagmaten (425 x 525 mm en 425 x 800 mm). De afwerkranden aan de zolderzijde zijn niet alleen verkrijgbaar in verschillende kleuren (wit en zwart), maar ook in diverse hoogten. Evenals bij de Purilan Euro is bij de Purilan het materiaal van het indekdeel voorzien van een dicht, hard en glad oppervlak dat bestand is tegen vocht, vorst en zure regen. De kern isoleert perfect en voorkomt condens.

Het indekdeel van een Purilan dakraam en kozijn worden uit één stuk vervaardigd.

### Ingebouwde veiligheid

Prijs en prestatie liggen bij de Purilan perfect in balans. Dat blijkt uit details als de slimme combi-sluiting met drie standen: geheel gesloten (vergrendeld), ventilerend en geheel geopend. Bovendien is het dakraam met een speciale clip in een handomdraai helemaal los te koppelen voor toegang tot het dak.

# Specificaties Purilan Euro / Purilan

	Purilan Euro	Purilan
Stabu bestek-omschrijving	B415130.011.f02 Kunststof uitzetdakraam	
Leveringsprogramma	Dagmaat: B440 x H550 mm Type: – Met panindekstuk sneldek, Neroma, verbeterde holle en opnieuw verbeterde holle – Universeel, voorzien van een loodslab voor onderaansluiting op overige pannen Beglazing: enkel- en dubbelglas	Purilan 31 Dagmaat: B425 x H525 mm Type: universeel, sneldek, Neroma, Frankfurter/Finkenberger, leien: opnieuw verbeterde holle Beglazing: enkel- en dubbelglas  Purilan 32 Dagmaat: B425 x H800 mm Type: universeel, sneldek, leien Beglazing: enkel- en dubbelglas
Toepassing	Toepasbaar in de woning- en utiliteitsbouw. Dakraam voor inbouw in hellende daken (25°-70°), voor ventilatie en/of lichttoetreding.	Toepasbaar in de woning- en utiliteitsbouw. Dakraam voor inbouw in hellende daken (25°-75°), voor ventilatie en/of lichttoetreding.
Materialen	<ul style="list-style-type: none"> <li>▪ Kozijn en panindekstukken: recyclebaar PVC, grijs</li> <li>▪ Handgreep: slijtvast kunststof (POM), zwart</li> <li>▪ Bovenlicht: glasvezelversterkt polyamide (PA), grijs</li> </ul>	<ul style="list-style-type: none"> <li>▪ Kozijn en panindekstukken: CFK-vrij polyurethaan integraal schuim, antraciet</li> <li>▪ Bovenlicht: glasvezelversterkt polycarbonaat (PC), grijs</li> </ul>
Prestaties	Verzorgen van daglichttoetreding en ventilatie. U-waarde met dubbelglas en kozijn: 3,34 W/m <sup>2</sup> K.	Verzorgen van daglichttoetreding en ventilatie.
Bestandheid	Bestand tegen alle normale atmosferische invloeden (ook UV).	Bestand tegen alle normale atmosferische invloeden (ook UV).
Overig	De materialen zijn geschikt voor hergebruik.	De materialen zijn geschikt voor hergebruik.
Relevante regelgeving	Bouwbesluit afdeling 3.20, NEN 2057 (licht), afdeling 5.1, NEN 5128 (isolatie), afdeling 3.7, NEN 2778 (waterdichtheid), afdeling 5.2, NEN 2686 (luchtdichtheid). Ook kleinere lichtoppervlakten kunnen bijdragen tot een vereist lichtoppervlak daglichttoetreding, afdeling 5.3, NEN 5128.	Bouwbesluit afdeling 3.20, NEN 2057 (licht), afdeling 5.1, NEN 5128 (isolatie), afdeling 3.7, NEN 2778 (waterdichtheid), afdeling 5.2, NEN 2686 (luchtdichtheid). Ook kleinere lichtoppervlakten kunnen bijdragen tot een vereist lichtoppervlak daglichttoetreding, afdeling 5.3, NEN 5128.



## Specificaties PE

	PE
Stabu bestek-omschrijving	B415130.011.f01 Kunststof uitzetdakraam
Toepassing	Toepasbaar in de woning- en utiliteitsbouw. Dakraam voor inbouw in hellende daken (25° – 75°) in nieuwbouw of renovatie, voor ventilatie en/of lichttoetreding op zolders en bergruimten, die niet voor permanente bewoning bestemd zijn.
Materialen	<ul style="list-style-type: none"> <li>▪ Kozijn/indekstuk: vacuümgevormd hoge dichtheid polyethyleen, zwart</li> <li>▪ Raam: glashelder acrylaat</li> <li>▪ Binnenbak: kookvast verlijmd 6 mm multiplex.</li> <li>▪ Loodslab (universele uitvoering): NHL 12</li> </ul>
Prestaties	Verzorgen van daglichttoetreding en ventilatie (spuivoorziening) en toetreding tot het dak.
Bestandheid	Bestand tegen alle normale atmosferische invloeden (ook UV).
Overig	Onderhoudsarm. Combi-uitzetter smeren. Eventueel schoonmaken met niet agressieve schoonmaakmiddelen. De materialen zijn na scheiding geschikt voor hergebruik.
Relevante regelgeving	BB afdeling 3.20 NEN 2057, BB afdeling 5.1 en NEN-5128. Ook kleinere lichtoppervlakten dan 0,5 m2 kunnen bijdragen tot een wettelijk vereist lichtoppervlak daglichttoetreding.

## PE dakraam

### Eenvoudig en ideaal

PE-dakramen kunnen gebruikt worden bij dakhellingen van 25° tot 75°. Ze zijn eenvoudig te plaatsen. Bovendien zijn ze leverbaar in meerdere uitvoeringen: 4-, 6-, en 9-pans. Hierdoor passen ze bij allerlei verschillende dakpantypen. Voor andere soorten dakbedekking (riet, leien, bitumen, golfplaten) zijn eveneens passende modellen leverbaar.

### Het dakraam dat doet wat 't moet

De multiplex binnenbak van het PE-dakraam is standaard. Dat geldt tevens voor de handige combi-uitzetter, die drie praktische instelmogelijkheden biedt: geheel open, vergrendeld en ventilerend. Bovendien is het dakraam in een handomdraai helemaal open te zetten voor toegang tot het dak. Kortom, dit is wat je noemt een dakraam dat doet wat 't moet. Niet meer, maar vooral ook niet minder.



	Pantype	Dagmaat bxh (mm)	Dakpansoort
Programma leverbaar in:	4 pans	380 x 440 mm	Sneldek, Neroma
		440 x 540 mm	Frankfurter, Finkenberger
	6 pans	665 x 475 mm	Sneldek, Neroma
		380 x 440 mm	Holle, Mulden Vlak, Mulden Hol
		435 x 375 mm	Verbeterde Holle
		380 x 340 mm	Opnieuw Verbeterde Holle.
		395 x 310 mm	Verb. Tuile du Nord 3-kops sluiting
	9 pans	335 x 340 mm	Tuile du Nord enkel sluiting, Echtse pan/Kruispan
		385 x 665 mm	Groot Romaans
		410 x 640 mm	Holle, Opnieuw Verbeterde Holle
380 x 440 mm		Verbeterde Holle	
410 x 770 mm		Tuile du Nord enkel sluiting	
universeel	360 x 420 mm	Mulden Vlak	
	360 x 650 mm		
overig	380 x 440 mm	Singles, Riet en Leien, Eternit 177 x 51	
	380 x 665 mm	Singles	



Productspecificatieblad: 0072345/0611/3.000

Ubbink bv  
 Verhuellweg 9  
 6984 AA Doesburg  
 T (0313) 48 02 00  
 F (0313) 47 39 42  
 info@ubbink.nl  
 www.ubbink.nl

De standaard in bouwproducten.

